



ТОВ «ЛЕКСТАТУС ГАРАНТ»

Код ЄДРПОУ: 39223317

Адреса: 04116, м. Київ, вул. Коперника, буд. 12 Д

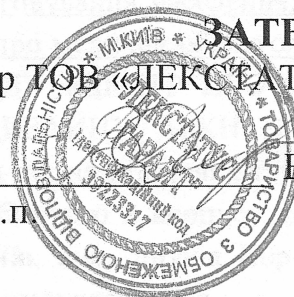
☎ +38 (097) 231-75-22

✉ ls.garant.2021@gmail.com

ЗАТВЕРДЖЕНО:
Директор ТОВ «ЛЕКСТАТУС ГАРАНТ»

В.Ю. Денисова

М.П.



26 «листопада» 2021 р.

Договір № 74СА від 26.11.2021 р.

ВИСНОВОК

щодо доступності осіб з інвалідністю та інших маломобільних груп населення до
вхідної групи будівлі

Об'єкт: Навчально-виробничий 2 корпус, літ. «А», загальною площею 3343,7 кв. м., що знаходиться за адресою: м. Київ, вул. Януша Корчака, буд. 8

Замовник: ДЕРЖАВНИЙ НАВЧАЛЬНИЙ ЗАКЛАД «ЦЕНТР ПРОФЕСІЙНОЇ ОСВІТИ ІНФОРМАЦІЙНИХ ТЕХНОЛОГІЙ ПОЛІГРАФІЇ ТА ДИЗАЙНУ М.КИЄВА», код ЄДРПОУ 02544537, в особі директора Гончаренко Алли Іванівни, яка діє на підставі Статуту

Відповідальний виконавець:



В.А. Ничипоренко
/експерт, кваліфікаційний
сертифікат серії
АЕ № 003562/

ВИСНОВОК

щодо доступності для осіб з інвалідністю та інших маломобільних груп населення до вхідної групи будівлі навчально-виробничого 2 корпусу, літ. «А», загальною площею 3343,7 кв. м., що знаходиться за адресою: м. Київ, вул. Януша Корчака, буд. 8.

На виконання вимог Постанови Кабінету Міністрів України № 391 від 28.03.2018 р. «Про затвердження вимог до надавача послуг з медичного обслуговування населення, з яким головними розпорядниками бюджетних коштів укладаються договори про медичне обслуговування населення» на замовлення: ДЕРЖАВНОГО НАВЧАЛЬНОГО ЗАКЛАДУ «ЦЕНТР ПРОФЕСІЙНОЇ ОСВІТИ ІНФОРМАЦІЙНИХ ТЕХНОЛОГІЙ ПОЛІГРАФІЇ ТА ДИЗАЙНУ М.КИЄВА», код ЄДРПОУ 02544537, в особі директора Гончаренко Алли Іванівни, яка діє на підставі Статуту, було виконане технічне обстеження вхідної групи будівлі навчально-виробничого 2 корпусу, літ. «А», загальною площею 3343,7 кв. м., що знаходиться за адресою: м. Київ, вул. Януша Корчака, буд. 8, щодо доступності для осіб з інвалідністю та інших маломобільних груп населення.

Роботи з технічного обстеження на відповідність державним стандартам, будівельним нормам і правилам щодо доступності для осіб з інвалідністю та інших маломобільних груп населення виконувались відповідно до ДБН В.2.2-40:2018 «Інклюзивність будівель і споруд. Основні положення» та кваліфікаційного сертифікату серія АЕ № 003562 в категорії «Експерт» на технічне обстеження будівель і споруд, виданого Ничипоренко Володимиром Анатолійовичу 13 березня 2015 року Атестаційною архітектурно-будівельною комісією 13.03.2015 року № 51-Е (надалі – Експерт з технічного обстеження будівель і споруд).

За результатами проведеного технічного обстеження та висновками Експерта з технічного обстеження будівель і споруд, станом на 26.11.2021 р., встановлено:

Елемент обстеження:	Опис елемента на відповідність до ДБН
Шлях руху по ділянці	Шлях руху МГН по ділянці забезпечує умови безперешкодного пересування до вхідної групи будівлі. Ширина пішохідного шляху зі зустрічним рухом забезпечує безперешкодний рух осіб у кріслі колісному та інших маломобільних груп населення.
Сходи зовнішні	Сходи маршу рівні, суцільні та мають шорсткувату поверхню для забезпечення безпечного пересування відвідувачів. Ширина сходового маршу складає 11,7 м, що забезпечує вільний та безпечний доступ до вхідної групи об'єкту. Горизонтальна площадка перед вхідними дверима має розміри 2,1 x 11,7 м, що відповідає вимогам ДБН В.2.2-40:2018 «Інклюзивність будівель і споруд. Основні положення».

<p>Зовнішні пандуси</p>	<p>Доступність осіб у кріслі колісному та інших маломобільних груп населення до вхідних дверей будівлі забезпечує зовнішній пандус. Уклон пандуса відповідає вимогам ДБН В.2.2-40:2018 «Інклюзивність будівель і споруд. Основні положення».</p> <p>Пандус облаштований огорожею з поручнями на висоті 0,9 м та 0,7 м для безпечного пересування всіх груп населення в тому числі МГН. Горизонтальна площадка перед вхідними дверима забезпечує зону для маневреності крісла колісного, мінімальний діаметр якої становить – не менше 1,5м.</p> <p>Поверхня пандуса виконана з шорсткого матеріалу та додатково проклеєна антиковзними стрічками для безпечного пересування крісла колісного.</p>
<p>Вхідні двері, тамбур</p>	<p>Ширина вхідного дверного отвору забезпечує доступність МГН всередину будівлі. Висота порогу – не перевищує 0,02м. Габаритні розміри тамбуру 7,4 x 2,6 м задовольняють потреби осіб у кріслах колісних та інших маломобільних груп населення та забезпечують зону для маневрування та безперешкодне пересування до приміщень будівлі.</p>

Об'єкт: Навчально-виробничий 2 корпус, літ. «А», загальною площею 3343,7 кв. м., що знаходиться за адресою: м. Київ, вул. Януша Корчака, буд. 8.



В. А. Ничипоренко

ЗАКЛЮЧЕННЯ

Відповідно до проведеного обстеження вхідної групи будівлі навчально-виробничого 2 корпусу, літ. «А», загальною площею 3343,7 кв. м., що знаходиться за адресою: м. Київ, вул. Януша Корчака, буд. 8, в якій суб'єкт господарювання провадитиме свою діяльність, встановлено, що вхідна група будівлі є доступною для осіб з інвалідністю та інших маломобільних груп населення. Вхідна група будівлі, яка була обстежена, відповідає нормам ДБН В.2.2-40:2018 «Інклюзивність будівель і споруд. Основні положення».

Відповідальний виконавець:
Експерт з технічного обстеження
будівель та споруд
(кваліфікаційний сертифікат
серії АЕ № 003562)



Ничипоренко В.А.

ФОТОФІКСАЦІЯ ІСНУЮЧОГО СТАНУ



Фото 1.



Фото 2.



Фото 3.

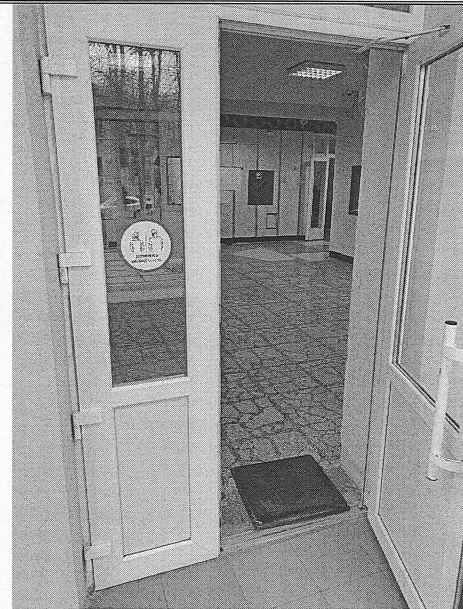


Фото 4.

Об'єкт: Навчальний корпус, літ. «А», загальною площею 3522,6 кв. м., що знаходиться за адресою:
м. Київ, вул. Шутова Полковника, буд. 13



В.А. Ничипоренко

МІНІСТЕРСТВО РЕГІОНАЛЬНОГО РОЗВИТКУ, БУДІВНИЦТВА
ТА ЖИТЛОВО-КОМУНАЛЬНОГО ГОСПОДАРСТВА УКРАЇНИ
АТЕСТАЦІЙНА АРХІТЕКТУРНО-БУДІВЕЛЬНА КОМІСІЯ

Серія АЕ

№ 003562

КВАЛІФІКАЦІЙНИЙ СЕРТИФІКАТ
відповідального виконавця окремих видів робіт (послуг),
пов'язаних зі створенням об'єктів архітектури

Експерт

(найменування професії)

Виданий про те, що Ничипоренко Володимир Анатолійович

(прізвище, ім'я, по батькові)

пройшов(ла) професійну атестацію, що підтверджує його (її) відповідність кваліфікаційним вимогам у сфері діяльності, пов'язаної із створенням об'єктів архітектури, професійну спеціалізацію, необхідний рівень кваліфікації і знань.

Категорія: Експерт

Кваліфікаційний сертифікат видано згідно з рішенням Атестаційної архітектурно-будівельної комісії (далі - Комісія) від _____ № _____

(рішенням відповідної секції Комісії

від 11.03.2015 № 51, затвердженим президією

Комісії 13.03.2015 № 51-Е).

Зареєстрований у реєстрі атестованих осіб 13.03 2015 року
за № 3427.

Роботи (послуги), пов'язані із створенням об'єктів архітектури, спроможність виконання яких визначено кваліфікаційним сертифікатом: Технічне обстеження будівель

і споруд.

Дата видачі 13.03 2015 року

Голова (з прізвища, імені та по батькові) Атестаційної
архітектурно-будівельної комісії



Барзилович Д.В.

(прізвище, ім'я, по батькові)

